

目の前の事実学ぶ

教頭 土田 利康



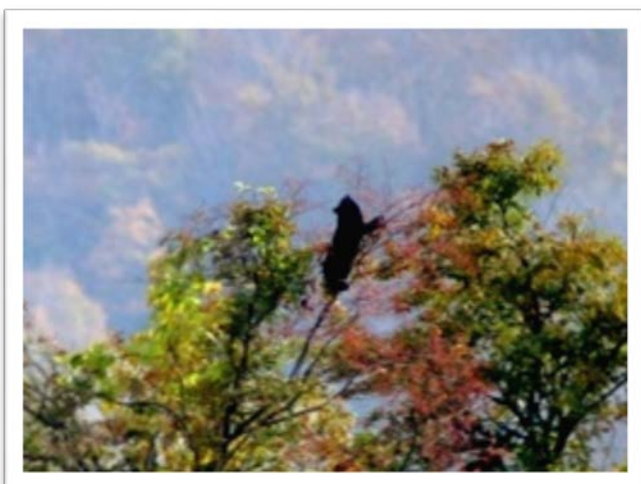
先日、ある講演会を聞きに行きました。冒頭、左の写真の提示がありました。さて、皆さんはこの写真を見て、どのようなことを考えますか？「熊の種類は何だろう」「どこの山の中だろう」「人間には向かって来ないのだろうか」…。

講師は私たちに問い掛けます。「熊は冬に活動するのですか？」

「熊は冬眠するもの」という知識を多くの人々はもっています。しかし、冬眠する姿を見た人はいるのでしょうか。講師は続けます。「見たことが事実です。冬眠しない熊もいるのです」

実際、熊の冬眠については分からないことがたくさんあるそうです。このことを例にして、図鑑に「熊は冬眠する」と書いてある場合でも、目の前に起きている事実を見て、「図鑑が間違っているのかも知れない」と思うことが必要だとお話されました。

私たちは、情報を知識として蓄え、それらを基準にして物事を考えています。しかし、蓄えている知識が果たして正しいのだろうかという見方をすることは、ほとんどありません。情報が氾濫する現代社会では、自分自身で正しい情報を得て、分析、判断する力が必要です。ある先入観があると、見えるはずのものが見えなくなってしまいます。



大切なのは「体験」です。自分が見たこと、触れて感じたことが事実であり本物です。子どもには、メディアや噂話に左右されることなく、体験・体感を通して物事を考えるようになってほしいと願っています。子どもを取り巻く大人は、多くの体験を子どもに提供していかねばなりません。

ところで、熊は木に登るのでしょうか？

4月上旬までの予定



日にち	行事等
2/ 2(火)	おやじの会「豆まき」(昼休み)
2/ 5(金)	本丸中入学説明会 (午後)
2/ 9(火)	来年度入学説明会・学校体験 (午後)
2/12(金)	5, 6 学年スキー教室
2/17(水)	スキー教室予備日
2/19(金)	上学年参観日 (5限), 学年懇談会
2/25(木)	学校カウンセリング
2/26(金)	下学年参観日 (5限), 学年懇談会
3/ 2(水)	6年生を送る会 (5年生安兵衛太鼓初披露)
3/ 3(木)	委員会 (新メンバー)
3/11(金)	引渡訓練 (メール配信の合図)
3/16(水)	P T A 評議員会
3/18(金)	給食最終日, 授業4限まで 地域子ども会, 地域P T A 会長会
3/22(火)	授業3限まで, P T A 会計監査
3/23(水)	3学期終業式
3/24(木)	卒業証書授与式
3/25(金)	離任式, 新学級発表
4/ 6(水)	新任式, 1学期始業式
4/ 7(木)	入学式
4/ 8(金)	2年生以上給食開始, 1年生3限後下校


恒例となっています, おやじの会主催の「豆まき」集会。いつも会に先立って, おやじの会の皆さんから, 豆まきの意味を語っていただいています。子どもたちは, ただ豆やおやつを拾うだけでなく, 邪気(おに)が入りやすいとされる季節の変わり目(立春)の前日に, 鬼に豆をぶつけて邪気(おに)を払い, 福を呼びこもうとする伝統行事であることを, 学んでほしいと思います。

いつもとは違う「先生」から学ぶことは, とても大切です。

今年度最後の学習参観となります。また, 学年懇談会では, 担任より1年間の成長と, 進級・進学へ向けての課題を話します。また例年, 次年度のP T A 役員選出の話し合いがもたれます。大切な会となりますので, 御都合を付け, 参加ください。



ラスト・チャンス



一昨年に作成し, 学校保存用として考えていた創立50周年記念誌「二葉の半世紀物語」を**抽選販売**します。**限定10冊**です。追加印刷の予定はありませんので, 前回買い逃した方はこの機会にお申し込みください。**1/28~2/15の期間で受け付け**, その後抽選します。教頭へお声掛けください。

(1冊2,000円です)

転勤等の情報は,
早目に担任まで

年度末を迎えて, 保護者の転勤等に伴い, 児童の転校がある場合は, 早目に担任までお伝えください。学年によっては, 学級が増減する大切な情報です。よろしくお願ひします。

また, 近所に引っ越ししてくるなどの情報もありましたら, これもお知らせください。